

TOG-waarden

Richtlijnen

Controleer altijd in het nekje van de baby om te voelen of deze niet te warm is; dit helpt je om de juiste balans te vinden volgens onze TOG-waarden-richtlijnen.

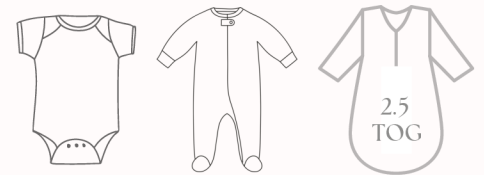
Temperatuur in de kinderkamer

Maximale TOG-waarde

Richtlijnen voor kleding

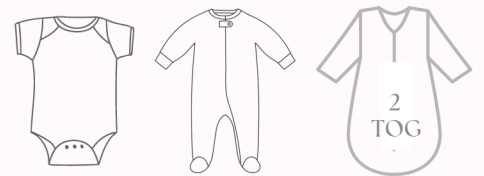
< 16°C

3.5 TOG



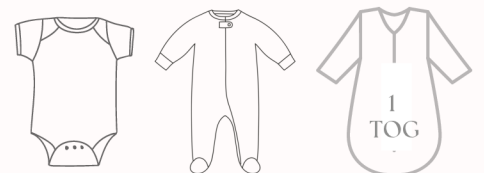
16°C – 18°C

3 TOG



18°C – 20°C

2 TOG



20°C – 22°C

1.5 TOG



22°C – 24°C

1 TOG



> 24°C

0.5 TOG

